

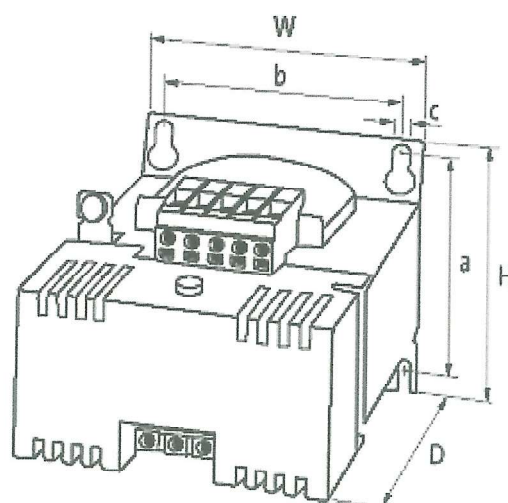
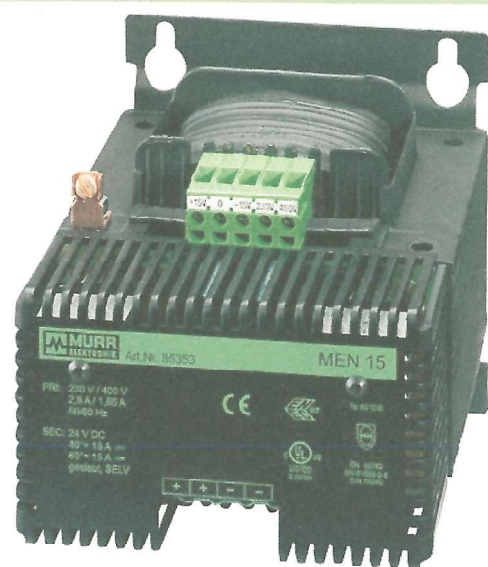
**MEN napájecí zdroj, 1/2fázový**

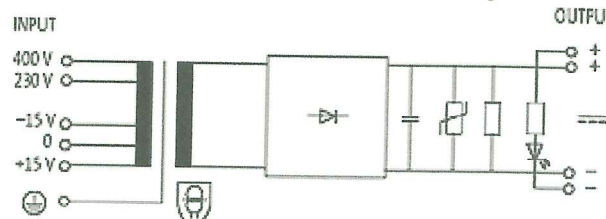
IN: 230/400+/-15VAC OUT: :24V/15ADC

Proud: 15 A

Výstupní výkon: 360 W

Tento napájecí zdroj splňuje (EN 61000-3-2) standard pro harmonický proud.

**Odkaz na produkt****Ilustrace**



Ilustrační obrázek

**Schválení****Vstup**

Vstupní napětí	230/400 $\pm$ 15 V AC
Vstupní proud	2.8 A (230 V AC); 1.65 A (400 V AC)
Vstupní pojistka (externí)	4 AT (230 V AC); 2.5 AT (400 V AC)
Frekvence	50...60 Hz

**Obecné údaje**

Normy	EN 61558-2-6, EN 62041 category I, EN 55011 B, EN 61000-3-2
Montáž	Upevnění klíčovým otvorem
Rozměry V $\times$ Š $\times$ H	138.5 $\times$ 135 $\times$ 181.5 mm
Montážní rozměry a $\times$ b $\times$ c	126 $\times$ 104 $\times$ 6.5 mm
Teplotní rozsah	-20...+60 °C, bez kondenzace

**Výstup**

Výstupní napětí	24 V DC (SELV)
Výstupní proud (T a 60/40 °C)	max. 15 A (230 V AC); 18 A (400 V AC)
Zbytkové zvlnění	max. 5% eff/rms
Výstupní filtr	LED, VDR a vyhlazovací kondenzátor

**OBCHODNÍ ÚDAJE**

Balicí množství	1
Číslo celního sazebníku	85044090
EAN	4048879080040
eClass	27049002
Země původu	CZ

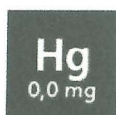
## IP65 Tri-proof Flat LED svítidla



LVD 2006/95/EC



- Vysoká svítivost >110 ~130 lm/W .
- >180° vyzařovací úhel.
- IP65 vodě-odolné, prachu-odolné a korozi-odolné.
- Náhrada za prachotěsné zářivková svítidla s klasickými T8 /T5 fluorescenčními trubicemi. Veliká energetická úspora.
- Snadná a pohodlná instalace.
- CE EMC ,LVD , RoHs certifikáty.
- Záruka 3 roky.



### Technická specifikace:

Délka	600mm	900mm	1200mm	1500mm
Počet LED	96ks 0.2W LED	144ks 0.2W LED	192ks 0.2W LED	240ks 0.2W LED
Spotřeba energie	18W±2%	30W±2%	36W±2%	45W±2%
Světelný tok/LED	28~30lm/LED	28~30lm/LED	28~30lm/LED	28~30lm/LED
Světelný tok/W	>110LM/W	>110LM/W	>110LM/W	>110/W
Váha	620g	780g	890g	990g
Vnitřní provedení	Vnitřní hliníkový chladič profil + PCB			
Vnější materiály	Celo plast tvrzený			
Typ LED čipů	SMD2835 Epistar Chip			
PF/power faktor - účinník	>0.95			
CRI	>82Ra			
Vstupní napětí	AC90~260V , AC85~305V or DC 12V~DC24V			
Světelný zdroj	SMD2835			
Vyzařovací úhel	>180°			
IP & IK krytí	IP65 , IK08			
Pracovní teplota	-30~50°C			
Pracovní prostředí	Vnitřní nebo venkovní použití			



## Instalace:

